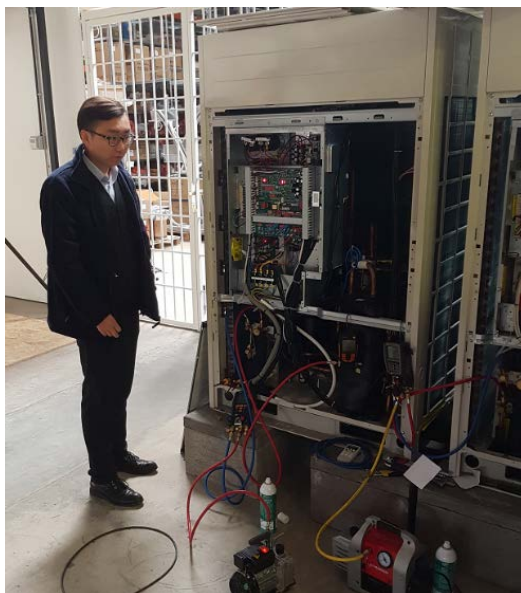




# CHIGO VRF rendszerek a Columbus Klímánál

Korábbi [cikkünkben](#) már említettük, hogy a Columbus Klímaértékesítő Kft. az általa forgalmazott termékek közé felvette a CHIGO európai piacra szánt berendezéseit.

A CHIGO VRF (változó hűtőközeg tömegáramú rendszer) hazai piacra történő bevezetése különösen sikeresnek ígérkezik, hiszen jó ár-érték arányú, és megbízhatóan működő berendezésekről van szó.



Hogy a megbízható működést, a kültéri- és beltéri egységeket be is tudjuk mutatni leendő vásárlóinknak, érdeklődőknek, az első hazai rendszert Nagytarcsán, a saját telephelyünkön építettük ki.

A rendszer összetevői:

2 db CMV-X FULL DC inverter (25,2 kW + 33,5 kW)  
teljesítményű kültéri egység kombinációban

- 1 db 2,2 kW-os kazettás
- 1 db 2,2 kW-os légcsatornázható
- 1 db 10 kW-os emelt nyomású légcsatornázható
- 1 db 4,5 kW-os parapet-mennyezeti
- 1 db 11,2 kW-os DX kit - direkt elpárologtatós hűtőkörhöz

A beüzemelését a CHIGO gyár mérnökei, és a Columbus Klímaértékesítő Kft. szervizes szakemberei közösen végezték el.

A jó ár-érték arányon felül fontos megjegyezni, hogy a kültéri-beltéri egységek, refnetek raktárról elérhetőek, és akár egy napos határidővel szállíthatóak. A gyártó széles palettájáról hazai forgalomba az EUROVENT minősítéssel rendelkező CMV-X, és CMV-mini sorozatok érhetőek el R410A hűtőközeggel.

## KÜLTÉRI EGYSÉGEK:



A **CMV-X sorozat** a CHIGO legújabb generációs „full DC inverteres” VRF berendezései rendkívül energiahatékonyak. Modulációs felépítésnek köszönhetően akár 64 beltéri egység is szerelhető egy kültéri csoportra, melynek teljesítménye elérheti a 222 kW-ot.



8HP ~ 22HP



24HP ~ 44HP



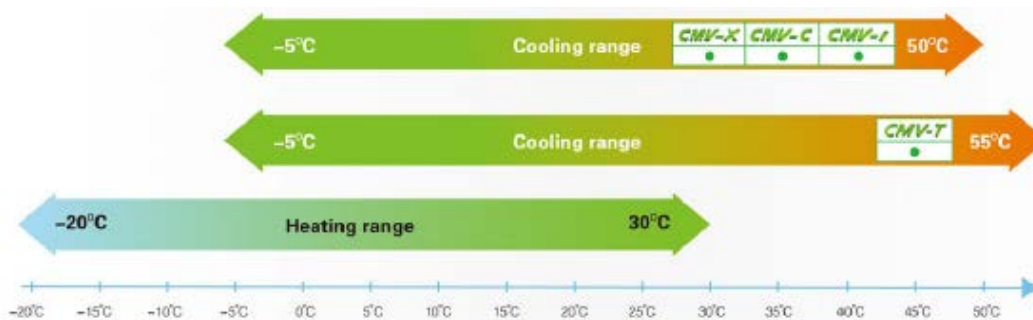
46HP ~ 66HP



68HP ~ 88HP

#### JELLEMZŐK:

- Éjszakai üzemmód: -10dB(A) hangnyomás csökkentés a kompresszor, és a ventilátor lemodulálásával
- Snow-proof funkció: 0°C fok alatt időközönként a ventilátorokat elindítja a kültéri egység, hogy a berendezésre esett havat eltávolítsa
- Kombinációban történő alkalmazás esetén váltott üzem
- Intelligens leolvasztás
- „Emergency Stop” funkció
- Magas nyomású (85 Pa) kültéri egység (minimálisan légcsatornázható)
- Széles működési tartomány



- Rugalmas tervezési lehetőségek:

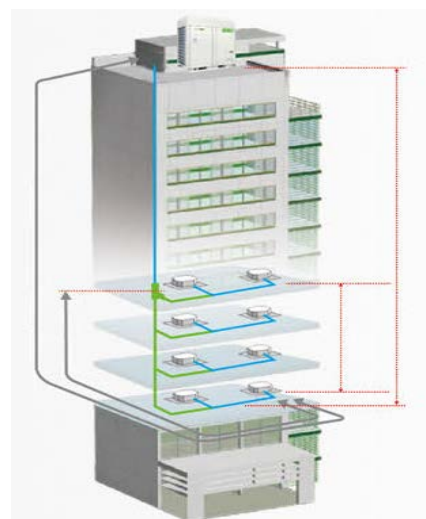
CMV-X Teljes csőhossz: 1,000 m max.

Leghosszabb csőhossz: 190/220 m

Magasságkülönbség: 90/110 m max.

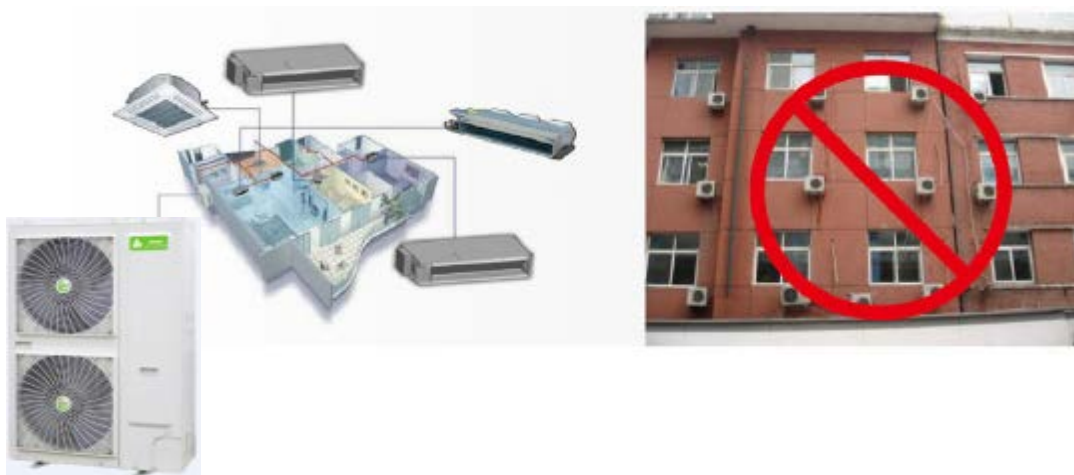
Csőhossz az első leválasztó idom és a legtávolabbi beltéri egység között: 90 m max.

Magasságkülönbség a beltéri egységek között : 30 m



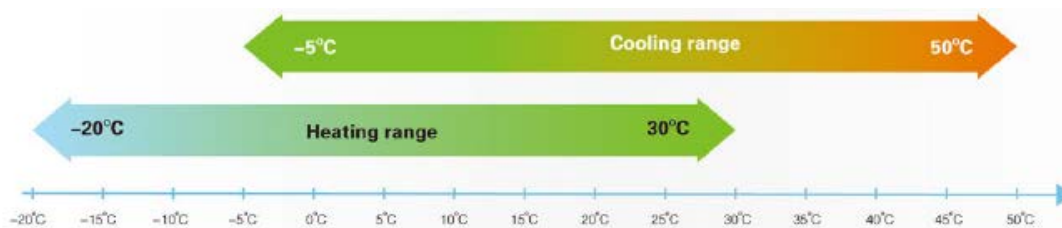
# CMV-mini SMALL CAPACITY FULL DC INVERTER VRF UNIT

A **CMV-mini sorozat** jó megoldás lehet olyan lakóépületekre vagy kisebb irodaházakra, amelyeket már multisplittel nem lehet megszerelni -mondjuk a hosszú csővezeték szakaszok miatt. A kültéri egységek 8 kW-tól egészen 33,5 kW teljesítményig elérhetőek. Teljesítménytől függően DC inverteres iker forgódugattyús, vagy DC inverteres Scroll a kompresszor.



## JELLEMZŐK:

- DC inverteres kompresszor, és DC ventilátor
- Halk és helytakarékos kültéri egység
- Optimalizált és energiahatékony működés
- Intelligens leolvasztás
- Széles működési tartomány



- Rugalmas tervezési lehetőségek:

CMV-mini

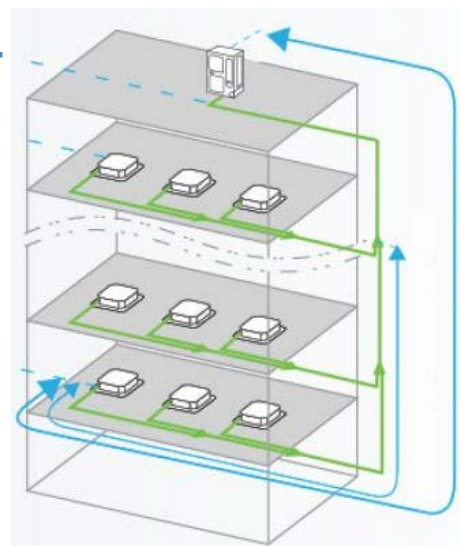
Teljes csőhossz: 100/120m 8-18 kW/18 kW<

Leghosszabb csőhossz: 60/70 m

Magasságkülönbség: 20/30 m max.

Csőhossz az első leválasztó idom és a legtávolabbi beltéri egység között: 20 m max.

Magasságkülönbség a beltéri egységek között : 8 m



## BELTÉRI EGYSÉGEK:

Az elérhető beltéri egységek egyaránt kompatibilisek a CMV-X, és a CMV-mini kültéri egységekkel. Más gyártókkal ellentétben minden CHIG VRF beltéri egységhez jár egy standard vezérlő, ez típustól függően lehet infra, vagy fal szabályzó.

Capacity (KW)	1-way cassette	2-way cassette	4-way cassette	ROUND-FLOW cassette	4-way cassette (compact type)	Floor standing unit	Floor standing type
2.2	●				●		●
2.8	●		●	●	●		●
3.6	●		●	●	●		●
4.5	●	●	●	●	●	●	●
5.6	●	●	●	●		●	●
7.1	●	●	●	●		●	●
8.0		●	●	●		●	●
9.0		●	●	●		●	
10.0		●	●	●		●	
11.2		●	●	●		●	
12.0						●	
12.5		●	●	●		●	
14.0		●	●	●		●	
15.0						●	
16.0			●	●		●	

Capacity (KW)	Concealed type	Wall-mounted	Floor Ceiling	Short ceiling concealed ducted unit	Medium ESP ducted unit	High ESP ducted unit	Fresh air processor
2.2	●	●		●			
2.8	●	●		●			
3.6	●	●		●			
4.5	●	●	●	●			
5.6	●	●	●	●			
7.1	●	●	●	●	●	●	
8.0	●		●		●	●	
9.0			●		●	●	
10.0					●	●	
11.2			●				
12.0					●	●	
14.0			●				●
15.0					●		
16.0			●				
20.0						●	
22.4							●
25.0						●	
28.0						●	●
45.0						●	●
56.0						●	●

## VEZÉRLŐK, SZABÁLYZÓK:

### VEZETÉK NÉLKÜLI SZABÁLYZÓK

- Üzem módváltás
- Beltéri címzés
- Hőmérséklet-állítás
- Időzítő
- Ventilátorfokozat-szabályzás



### VEZETÉKES SZABÁLYZÓK

- Üzem módváltás
- Beltéri címzés
- Hőmérséklet-állítás
- Időzítő
- Ventilátorfokozat-szabályzás
- Hibakód kijelzés



### ÉRINTŐKIJELZŐS SZABÁLYZÓ

- Üzem módváltás
- Beltéri címzés
- Hőmérséklet-állítás
- Időzítő
- Ventilátorfokozat-szabályzás
- Hibakód kijelzés
- WIFI



### ÉRINTŐKIJELZŐS KÖZPONTI SZABÁLYZÓ

- Teljeskörű vezérlés
- WIFI
- Modbus protokoll



További műszaki lehetőségekkel, vagy információ kéréssel kapcsolatban keresse a Columbus Klímaértékesítő Kft. mérnökeit a 06/28/588-588 telefonszámon.